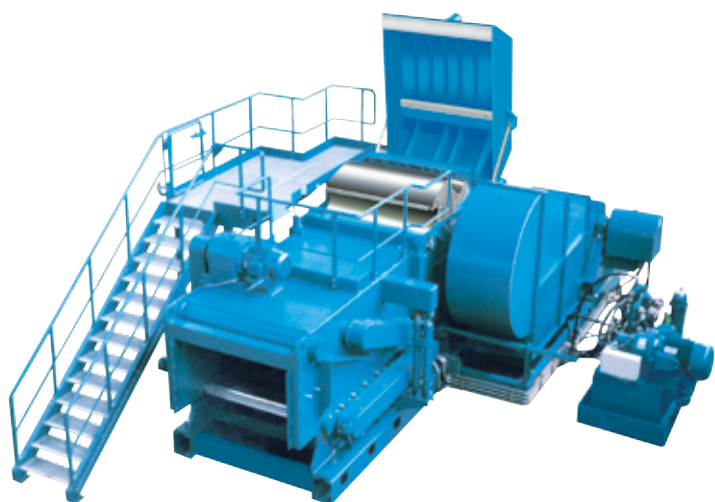


Барabanная рубительная машина HRL

Энергетически эффективное производство качественной щепы



MAIER Барабанная рубительная машина HRL применяется для производства высококачественной щепы на заводах ДСП, МДФ и OSB, а также на предприятиях по переработке биомассы, изготовлению пеллет, ДПК/ДФК и во многих других областях. Являясь основной машиной на складе лесоматериалов, барабанная рубительная машина MAIER эффективно перерабатывает круглый лес, отторцовку, горбыль и рейки, отходы фанерного производства и лесопиления.

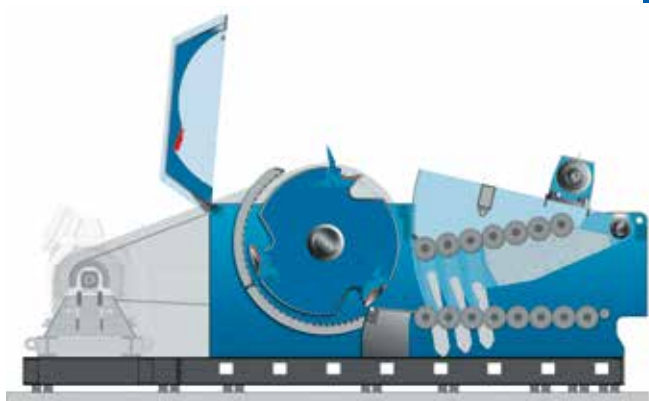
Материал подаётся ленточным или вибрационным транспортёром. Втягивающие вальцы захватывают материал специальными зубьями и равномерно подают его к ножевому ротору, рубящему материал в щепу необходимой длины. Полученная щепа проходит через индивидуально подобранную решётку доизмельчения и выводится из машины разгрузочным шнеком, цепным скребковым или ленточным транспортёром.

В зависимости от конкретных требований заказчика рубительные машины могут быть изготовлены в различных комплектациях.

Ваши преимущества

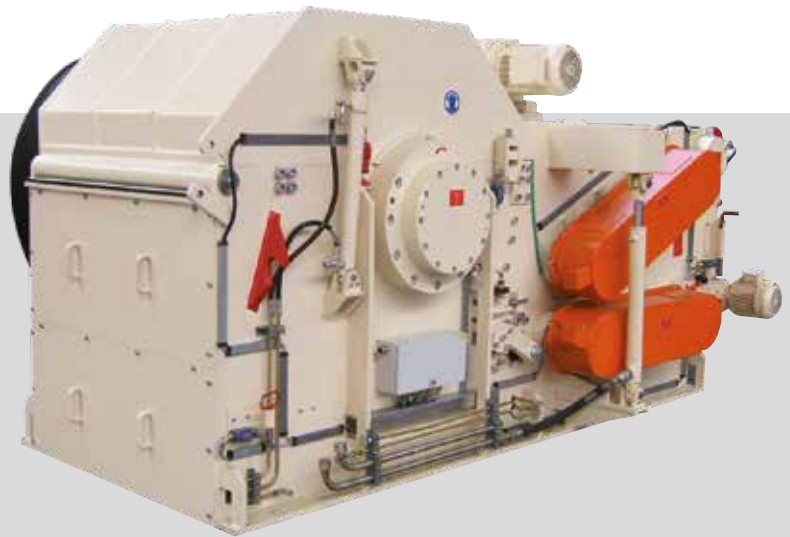


- Широкий спектр применения
- Широкий выбор сортамента древесины
- Оптимальное качество щепы
- Длина щепы от 4 до 180 мм
- Энергетически-эффективное измельчение
- Производительность от 6 до 160 т абс. сух./ч
- Индивидуальные решения под ключ: рубительные линии вкл. транспортировочную технику
- Референции по всему миру
- Проверенная, надёжная техника
- Низкие эксплуатационные расходы
- Удобство обслуживания
- Высокая эффективность эксплуатации



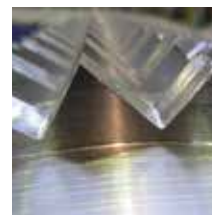
Барabanная рубительная машина HRL

Характеристики



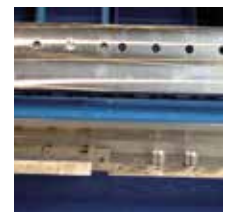
Система подачи

- Специально подогнанный быстро вращающийся очищающий валец для предотвращения повреждения ленты транспортёра
- Втягивающие вальцы с агрессивными зубьями и узкими рабочими зазорами для оптимальной подачи материала
- Втягивающие вальцы в сегментном исполнении (опционально)
- Боковые уплотнения качающегося прижима с шарнирным уплотнителем для обеспечения чистоты во время эксплуатации машины



Ротор

- Запатентованные откидные прижимные пластины крепления ножей для их быстрой и лёгкой замены
- Заменяемые резьбовые ввёртыши для обеспечения надёжного крепления рубительных ножей
- Шлифуемые изнашиваемые пластины под рубительными ножами
- Защита от износа роторных карманов
- Особо тяжёлое исполнение для увеличения ротационной энергии для предотвращения пиковых значений тока
- Тормоз ротора для сокращения времени торможения



Корпус машины

- Контрнож привинчиваемый, шлифуемый, двухсторонне используемый, гидравлически выдвигаемый
- Решётка доизмельчения, сварная и/или как перфорированный лист из износостойкой специальной стали в отдельном исполнении для лёгкой замены, подбирается в зависимости от подаваемого и конечного материала
- Поворотный кран для демонтажа решётки доизмельчения и транспортировки рубительных ножей к платформе обслуживания (опционально)
- Специально амортизирующая установочная рама для снижения вибрации и шума машины



Барабанная рубительная машина HRL

Инновации

1-ая ступень
MAIER Барабанная рубительная машина HRL-OSB



2-ая ступень
MAIER Стружечный станок MSF-OSB

Производство макро-щепы с HRL-OSB

Барабанная рубительная машина, модель HRL-OSB, сконструирована для производства OSB-макро-щепы. Эта машина является первой ступенью 2-ух ступенчатой технологии производства OSB, запатентованной MAIER. На второй ступени полученная макро-щепка измельчается в длинную OSB-стружку MAIER стружечным станком MSF-OSB. Макро-щепу также можно использовать, например, для производства древесного угля.

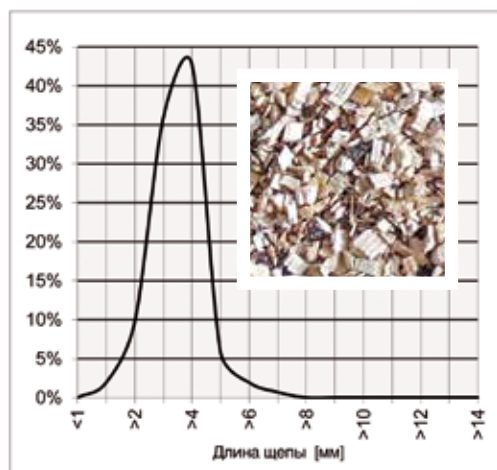
- Специальная конструкция машины
- Щепка длиной до 180 мм
- Использование сырья, ранее считавшегося неприменимым для производства OSB



Производство микро-щепы с HRL-M

Специальная барабанная рубительная машина, модель HRL-M, с модифицированной конструкцией ротора, применяется для производства особо мелкой микро-щепы, используемой в производстве пеллет, ДПК/ДФК, а также для коптилен.

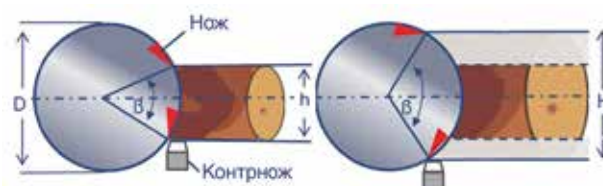
- Специальная конструкция ротора
- Переработка широкого сортамента древесины
- Стабильное производство микро-щепы длиной ≥ 4 мм
- Узкий диапазон распределения фракционного состава



Производство биомассы с HRL-B

Барабанная рубительная машина, модель HRL-B, сконструирована специально для переработки различных материалов - от зелёных отходов и проходных рубок до кругляка - в щепу для работающих на биомассе электростанций или для производства пеллет.

- Зарекомендовавшая себя в особо требовательной к качеству плитной промышленности техника
- Стабильная, надёжная, высокоэффективная техника
- Большое поперечное сечение загрузочного окна
- Оптимальный захват материала агрессивной втягивающей вальцевой подачей





Барabanная рубительная машина HRL

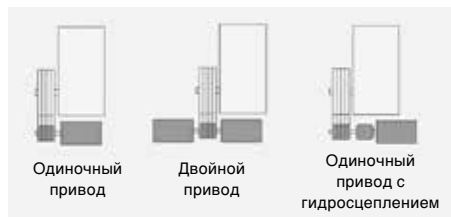
Технические данные

Концепции привода рубительной машины

MAIER барабанная рубительная машина оснащаются одиночным или двойным приводом.

В зависимости от приводной мощности и электроснабжения применяются различные концепции запуска:

- Прямой старт через переключатель звезда-треугольник
- Старт при помощи устройства плавного пуска или преобразователя частоты
- Старт при помощи гидропривода (Отсоединение гидропривода после запуска при помощи сцепления)



Массивная древесина 1 м (плотный) = 1 м³
 Круглый лес 1 м (складочный) = 0,75 м (плотных)
 Горбыль и рейки 1 м (складочный) = 0,6 м (плотных)

Ротор / Загрузочное окно Высота x Ширина ¹⁾ [мм]	Главный двигатель [кВт]	Двигатель ВВ [кВт]	Производительность ²⁾ [м скл./ч]	Производительность ²⁾ [т абс.сух./ч]	Объем щепы ³⁾ [м ³ /ч]	Габариты ⁴⁾ (Д / Ш / В) [м]	Вес [т]
HRL 450 / 150 x 500	30 - 45	2,2 / 2,2	20 - 24	6 - 7	40 - 47	1,6 / 2,2 / 1,2	1,9
HRL 600 / 200 x 650	55 - 75	3 / 3	34 - 40	10 - 12	67 - 80	1,6 / 2,4 / 1,3	5,5
HRL 800 / 250 x 650	75 - 110	5,5 / 5,5	44 - 50	13 - 15	87 - 100	2,4 / 1,7 / 1,4	7,5
x 800	90 - 132	5,5 / 5,5	54 - 64	16 - 19	107 - 127	2,4 / 1,8 / 1,4	8,3
HRL 1000 / 350 x 800	110 - 160	7,5 / 7,5	74 - 87	22 - 26	147 - 173	2,8 / 2,1 / 1,7	11
x 1000	132 - 200	7,5 / 7,5	94 - 110	28 - 33	187 - 220	2,8 / 2,3 / 1,7	13
HRL 1200 / 450 x 800	200 - 315	11 / 11	97 - 114	29 - 34	193 - 227	3,5 / 2,5 / 1,9	14
x 1000	250 - 355	11 / 11	117 - 140	35 - 42	233 - 280	3,5 / 2,7 / 1,9	15,5
x 1200	250 - 355	11 / 11	144 - 170	43 - 51	287 - 340	3,5 / 2,9 / 1,9	17
HRL 1400 / 550 x 1000	315 - 500	15 / 15	144 - 170	43 - 51	287 - 340	4,2 / 2,6 / 2,1	22
x 1200	355 - 500	15 / 15	177 - 210	53 - 63	354 - 420	4,2 / 2,8 / 2,1	24
x 1500	400 - 630	15 / 15	220 - 260	66 - 78	440 - 520	4,2 / 3,1 / 2,1	26
HRL 1600 / 600 x 1000	400 - 500	18,5 / 18,5	157 - 187	47 - 56	313 - 373	4,4 / 2,7 / 2,1	30
x 1200	500 - 630	18,5 / 18,5	193 - 227	58 - 68	386 - 453	4,4 / 2,9 / 2,4	33
x 1500	500 - 800	18,5 / 18,5	240 - 284	72 - 85	480 - 567	4,4 / 3,2 / 2,4	37
HRL 1800 / 750 x 1000	630 - 800	18,5 / 18,5	200 - 234	60 - 70	400 - 467	5,1 / 2,9 / 2,5	34
x 1200	630 - 800	18,5 / 18,5	240 - 287	72 - 86	480 - 573	5,1 / 3,0 / 2,5	37
x 1500	630 - 1000	18,5 / 18,5	300 - 354	90 - 106	600 - 707	5,1 / 3,3 / 2,5	40
HRL 2000 / 850 x 1200	800 - 1250	22 / 22	274 - 324	82 - 97	547 - 647	5,7 / 3,4 / 2,7	60
x 1500	800 - 1400	22 / 22	340 - 400	102 - 120	680 - 800	5,7 / 3,7 / 2,7	66
x 1700	800 - 1400	22 / 22	384 - 454	115 - 136	767 - 907	5,7 / 3,9 / 2,7	72
HRL 2400 / 1000 x 1500	1000 - 1600	22 / 22	400 - 474	120 - 142	800 - 947	6,8 / 3,9 / 3,0	83
x 1700	1000 - 1600	22 / 22	450 - 534	135 - 160	900 - 1067	6,8 / 4,0 / 3,0	91

ВВ = втягивающие вальцы (верхние / нижние)

1) Индивидуальные размеры машин и приводные мощности по запросу. 2) Исходя из круглого леса с плотностью сырья 450 кг абс.сух./ м³ степени наполнения входного отверстия 11-13% и длине щепы 40 мм. 3) Объемный поток щепы рассчитан исходя из насыпного веса 150 кг/м³. 4) Габариты укомплектованной машины без главного двигателя.

Для получения дальнейшей информации просим обращаться к нам:



B. MAIER Zerkleinerungstechnik GmbH
 Dieffenbacher Group
 Schweriner Straße 1
 33605 Bielefeld (Germany)

Tel +49 521-584943-20
 Fax +49 521-584943-21
 mzb@dieffenbacher.de
 www.maier-dieffenbacher.de